



# ТОВ «ОЗПТУ»

Надійна вантажопіднімальна  
техніка для Вашого бізнесу.

[www.ozptu.com](http://www.ozptu.com)

CE/EAC



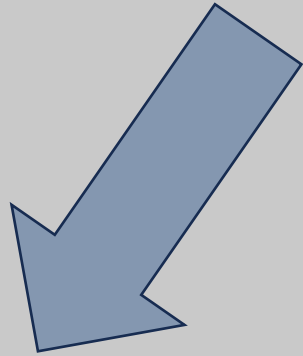
"Ми компанія з потужним інжиніринговим і технічним досвідом та потенціалом, якій під силу будь-які завдання"

Олександрійський завод підйомно-транспортного устаткування лідер у сфері кранобудування. Компанія була заснована в 2014 році і оснащена унікальним металообробним обладнанням з виробництва підйомно-транспортного устаткування високої якості.

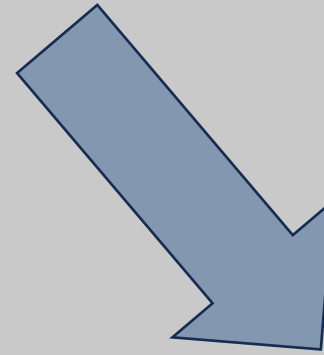
Застосовуючи у виробництві передові конструкторські рішення і високоефективні технології, ми гарантуємо якість продукції, що випускається. За роки діяльності ми здобули достатньо досвіду що дає нам можливість реалізувати стандартні та нестандартні проєкти (спец.замовлення) для всіх галузей промисловості, що підтверджується незліченною кількістю задоволених клієнтів та партнерів.

# Напрямки діяльності

[www.ozptu.com](http://www.ozptu.com) CE/EAC



Покриття ринку України



Експорт



# Наша міжнародна присутність

CE/EAC



# Основні види продукції:

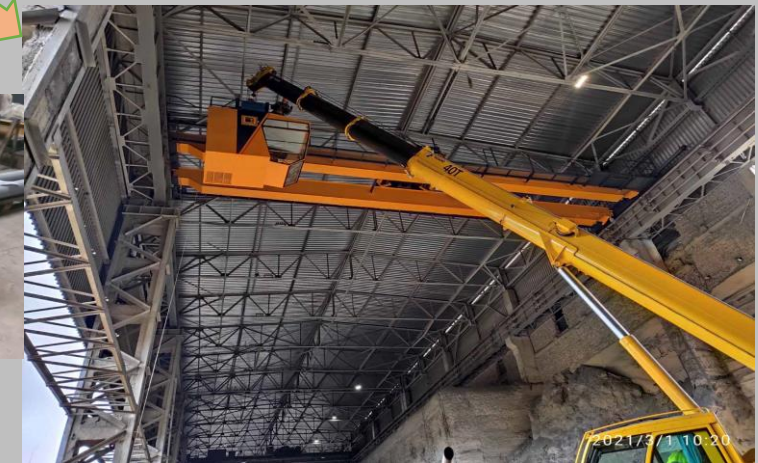
- Крани мостові однобалкові опорні
- Крани мостові однобалкові підвісні



- Крани мостові двобалкові
- Крани козлові однобалкові
- Крани козлові двобалкові



- Спеціальні крани (Грейферні, магнітні, магнітно- грейферні)
- Тельфера з пониженою будівельною висотою
- Вантажні візки



-Кранові кабіни

Digital IT pitch-deck PowerPoint bundle

-Вантажні самохідні рейкові візки.

# СЕРТИФІКАТ ВІДПОВІДНОСТІ

СЕРТИФІКАТ СООТВЕТСТВИЯ / CERTIFICATE OF CONFORMITY

Зареєстровано у Реєстрі ОС та ОБ "ВЕРІТЕСТ" за № UA-OC.0200-21

Зареєстрована в реєстрі ОС "ВЕРІТЕСТ" під № Registered at the Record of OS "VERITEST" under №

Термін дії з 09.11.2021 до 08.11.2024

Срок дієвості / Term of validity

**Продукція** / **Обладнання вантажопідіймальне: крани мостові електричні двобалкові (КМЗ), в/т від 5 до 100 тон, що виготовляються за ТУ У 29.2-21674530-012:2006 "Крани мостові електричні загальною призначення. Технічні умови"** **28.22.14-20.00**

**Відповідні вимогам** / **Сумісність з вимогами**  
 ДСТУ EN 60204-1:2019 п.п. 4.4.3; 4.4.6; 8.2.6; 9.1.2; 9.2.3.2; 9.2.3.3; 10.1.2; 11.2.1; 11.5; 13.2.2; 13.4.3; 16.4; 18.3; ДСТУ EN 60204-32:2018 п.п. 4.4.6; 4.4.8; 5.1; 5.2.2; 7.2.5; 7.6; 7.7; 9.2.3; 9.3.2; 10.1.2; 11.5; 11.6; 13.2.3; 14.2; 15.1; 16.2.1; 17.2; 17.9; ДСТУ EN ISO 12100:2016 п.п. 6.2.2.1; 6.2.7; 6.2.9; 6.2.11.8; 6.2.12.2; 6.2.13; ДСТУ EN 15011:2018 п.п. 6.3.2, додаток F; ДСТУ EN 55011: 2017 п. 6.2.4.2. табл16

**Виробник продукції** / **Виконавець продукції**  
 ТОВ "ОЛЕКСАНДРІЙСЬКИЙ ЗАВОД ПІДЙОМНО-ТРАНСПОРТНОГО УСТАТКУВАННЯ", 28000, Кіровоградська обл., м. Олександрія, вул. 50 років Жовтня, 15, кв. 17, код ЄДРПОУ 39278832; адреса виробництва: м. Олександрія, Звенигородське шосе, 8/26

**Сертифікат видано** / **Сертифікат видано**  
 ТОВ "ОЛЕКСАНДРІЙСЬКИЙ ЗАВОД ПІДЙОМНО-ТРАНСПОРТНОГО УСТАТКУВАННЯ", 28000, Кіровоградська обл., м. Олександрія, вул. 50 років Жовтня, 15, кв. 17, код ЄДРПОУ 39278832

**Додаткова інформація** / **Додаткова інформація**  
 Сертифікат поширюється на продукцію, що виготовляється серійно з 09.11.2021 до 08.11.2024.  
 Технічний нагляд за сертифікованою продукцією один раз на півтора року, Схема 4

**Сертифікат видано органом з сертифікації та оцінки відповідності** / **Сертифікат видано органом з сертифікації та оцінки відповідності**  
 ТОВ "ВЕРІТЕСТ", 61170, м. Харків, вул. Георгіївці Широнинці, 33, 86 тел./факс (057) 766-44-86

**На підставі** / **Протоколи випробувань** № 2021.17.11.09.03 від 09.11.2021 р. ВЛ ТОВ "АКАДЕМТЕСТ" (61023, м. Харків, вул. Весніна, 5), Акт обстеження № 083Д від 09.11.2021 р.

Керівник органу сертифікації / **Г.Л.Рибакова**  
 Head of the certification body / **Ініціал, прізвище / Initials, family name**



Ініціал, прізвище / Initials, family name



# СЕРТИФИКАТ СООТВЕТСТВИЯ

№ ЕАЭС КС 417/036.UA.02.00431

Серия КС № 0096431

**ОРГАН ПО СЕРТИФИКАЦИИ** Общества с ограниченной ответственностью «АзияСтандарт»  
 Адрес: г. Бишкек, ул. Фрунзе, дом № 8  
 Место осуществления деятельности: 720022, Кыргызская Республика, г. Бишкек, ул. Ибраимова, дом № 115  
 Телефон: +996 774-15-50-51. Адрес электронной почты: asiastandardkg@gmail.com

**ЗАЯВИТЕЛЬ** Товарищество с ограниченной ответственностью «КРАН ГАРАНТ СМК». БИН 451500315419  
 Место нахождения и адрес места осуществления деятельности: Казахстан, город Павлодар, улица Донецкая 4 офис 112  
 Телефон: 8-777-938-15-15. Адрес электронной почты: kran\_garant\_smk@bk.ru

**ИЗГОТОВИТЕЛЬ** LIMITED LIABILITY COMPANY "ALEXANDRIA FACTORY LIFTING AND TRANSPORT EQUIPMENT"  
 Место нахождения и адрес места осуществления деятельности по изготовлению продукции: Украина, 28000 г. Александрия, Кировоградская обл., ул. Перекрестивая 15/17

**ПРОДУКЦИЯ** Краны мостовые и козловые КМО-кран мостовой однобалочный опорный г/л до 20 т. Длинной до 34 м., КМП-кран подвесной однобалочный г/л до 20 т. Длинной до 34 м., КМ-кран мостовой двухбалочный г/л до 100 т. Длинной до 34 м., ККО-кран козловой однобалочный г/л до 60 т. Длинной до 60 м., ККД-кран козловой двухбалочный г/л до 60 т. Длинной до 70 м., ККР-кран козловой ручной г/л до 5 т. Длинной до 10 м., ККП-кран консольный поворотный г/л до 5 т., КМГ-кран мостовой грейферный г/л до 100 т. Длинной до 34 м., КММ-кран мостовой магнитный г/л до 100 т. Длинной до 34 м.  
 Серийный выпуск

КОД ТНВЭД ЕАЭС 8426110000

**СООТВЕТСТВУЕТ ТРЕБОВАНИЯМ**  
 Технического регламента Таможенного союза "О безопасности машин и оборудования" (ТР ТС 010/2011)

**СЕРТИФИКАТ ВЫДАН НА ОСНОВАНИИ** протокола испытаний № 2/02.К-00048 от 09.12.2021 года, выданного Испытательным центром Фабрика товарищества с ограниченной ответственностью "Триксиисский Центр Сертификации", аттестат аккредитации КЗ.И.02.0199.  
 Акта о результатах анализа состояния производства № 211117-400 от 25.11.2021 года  
 Схема сертификации: 1с

**ДОПОЛНИТЕЛЬНАЯ ИНФОРМАЦИЯ** Условия и сроки хранения продукции, срок службы (годности) указываются в прилагаемой к продукции эксплуатационной документации. Анализ состояния производства проведен посредством дистанционной оценки. Следствия о стабильности, в результате применения которых на добросовестной основе обеспечивается соблюдение требований технического регламента ГОСТ 27584-88.

**СРОК ДЕЙСТВИЯ С** 14.12.2021 **ПО** 13.12.2026 **ВКЛЮЧИТЕЛЬНО**

Руководитель (уполномоченное лицо) органа по сертификации  
 Эксперт (эксперт-аудитор) (эксперты (эксперты-аудиторы))

14.12.2021 ПО 13.12.2026

Савельков Азамат Карпович (ФИО)  
 Кожевникова Ольга Васильевна (ФИО)

Савельков Азамат Карпович (ФИО)  
 Кожевникова Ольга Васильевна (ФИО)

Савельков Азамат Карпович (ФИО)  
 Кожевникова Ольга Васильевна (ФИО)



# EUROPEAN CERTIFICATION AGENCY FOR PRODUCTION, SERVICES AND MANAGEMENT SYSTEMS

## SERTIFIKĀTS ATBILSTĪBAS CERTIFICATE OF CONFORMITY

Reģistrēts sertifikācijas institūciju reģistrā  
 Registered at the Record of certification body SIA "Eiropas produkcijas, pakalpojumu un vadības sistēmu sertifikācijas aģentūra" under №

№ ECA.01.0031-22

Derīgs no 08.12.2022 līdz 07.12.2025  
 Term of validity is from

Izsniegts sertifikāts / Certificate is issued on  
 LIMITED LIABILITY COMPANY "ALEXANDRIA FACTORY LIFTING AND TRANSPORT EQUIPMENT" Ukraine, 28000, Kirovohrad region, Alexandria, Perspektivna St., 15, apt. 17

Produkcijas ražotājs / Manufacturer of products  
 LIMITED LIABILITY COMPANY "ALEXANDRIA FACTORY LIFTING AND TRANSPORT EQUIPMENT" Ukraine, 28000, Kirovohrad region, Alexandria, Perspektivna St., 15, apt. 17; Production address: Ukraine, Alexandria, Zvenigorod highway, 8/26

Produkcijas / Production  
 Bridge electric cranes types:  
 UCRANE KMO (overhead single-beam support crane up to 20 tons. Length up to 45 m)  
 UCRANE KMP (overhead single-girder suspended crane up to 20 t. Length up to 45 m)  
 UCRANE KM (double-girder overhead crane with capacity up to 100 tons. Length up to 45 m)

Ievērot prasības / Comply with the requirements  
 EN 15011:2020, EN 60204-32:2008 related to the Machinery Directive 2006/42/EC

Papildus informācija / Additional information  
 This document has been issued on a voluntary basis and at the request of the manufacturer. In our opinion, the technical documentation received from the manufacturer complies with the requirements of the European Certification Agency for Production, Services and Management Systems certification mark. The mark of conformity indicated above may be applied to products in accordance with the Rules for its use. DPSM-18 is available at: www.eucert.pro.

Markējuma skaidrojumi: / Marking Explanations:  
 Ultimate responsibility related with conformity of product with directive/directives, belongs to manufacturer.  
 The manufacturer is responsible for the CE marking process and, if necessary, must contact the notified body. This document is issued on the basis of the regulation on the voluntary mark European Certification Agency for Production, Services and Management Systems for product certification

Sertifikācijas aģentūras vadītājs / **Ruslans Gorlovs**  
 /Director of the conformity assessment body

European Certification Agency for Production, Services and Management Systems"  
 Jelgavas iela 1B, Daugavpils, LV-5404, Latvia  
 www.eucert.pro

Form FSM-18/02, version 01, valid from 17.12.2021

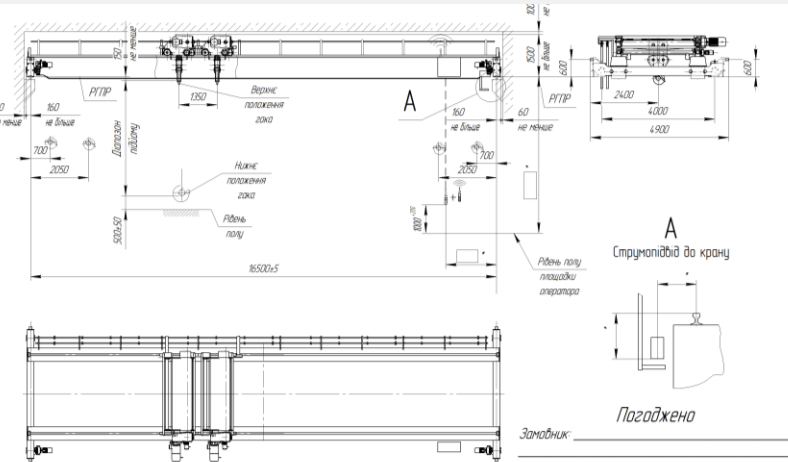
ДСТУ

ЕАС

CE

# Іноваційний підхід до виробництва: 4 кроки до отримання якісного обладнання

# 1 Крок підготовчий



4. Опитувальний лист заповнюється роздрукован почерком. Зміст і поправки дописуються за умови узгодження замовника з виробником і юридично зафіксовані додатковим укладом.

5. Габаритне креслення є необхідною частиною договору і технічним документом на підстав якого завод здійснює виготовлення крана.

6. Заповнене габаритне креслення закривати підписом, печаткою і повернути за адресою: 28000, Крайоварська від. м. Олександрія, Збіжжозаводське шосе в/з 2/6, ГІВ "Олександрійський завод під'їздно-транспортного устаткування" тел. моб. +38-067-4-12-51-55 тел. факс. +38-066-089-80-00 Mail: sale@ozptu.com Сайт заводу: www.ozptu.com

Таблиця 2 - Відомості, які подаються замовником для виготовлення крану

№ п/п	Відомості, які подаються замовником для виготовлення крану	В приміщенні
1	Місце встановлення кранів (в приміщенні, на відкритій естакаді)	у3
2	Кліматичне виконання і категорія розташування згідно з ГОСТ 15150-69	-20 ... +4,0
3	Температура на рівні крана, С°	штучні вантажі
4	Вид вантаж, які буде транспортуватися	≥ □ 70
5	Ширина головки підкранової рейки (мм) чи тип по ГОСТ	часткове регулювання мех-мани на всі електроприводи
6	Система управління електроприводом (вельве-контатор, пультаре, часткове регулювання)	з полу радіокерування (підсилені пульты - резервні)
7	Вид керування (з кабіни з підсиленого пульта, радіокерування)	промісний (закритий шинпривід) довжина шляху м.
8	Струмундів до крану (кабельний, троплейний та інші)	
9	Колір покриття крану	
10	Кількість кранів, які будуть замовлятися за даним габаритним кресленням.	

Таблиця 3 - Додаткові відомості, які подаються замовником для виготовлення крану

1	Відмежувач вантажопідйомності	15 %
2	Клас захисту електроустаткування	IP54

КМ2т 25.16.5.18-00-00.00.00 ГК  
 Кран настільний електричний  
 25.16.5.18-00-00.00.00 ГК

Таблиця 1 - Технічні характеристики крану (відхилення швидкостей від номінальних ± 5%)

Вантажопідйомність, т	Режим роботи крану згідно з ISO 3031/1	Прокат, м	Допусковий підйом, м	Підйом, м	Швидкість, м/с (м/хв)	Перевантаження доки	Перевантаження крану	Навантаження на колісні опори, кН (не більше), кН	Маса, т (не більше), т	Встановлена потужність двигунів, кВт	Рід струму
12,5									22,0, 22,0 - однієї		



Аналіз вхідних даних від замовника

Перевірка даних спеціалістами ТОВ «ОЗПТУ»

Модельне проектування крану

Запуск у виробництво



# 2 Крок Виробництво

*Виготовлення модульних деталей  
(Металева частина)*

*Виготовлення модульних деталей  
(Електрична частина)*

Контроль  
якості

Тестовий запуск

Контрольна збірка



## 3 Крок Монтаж

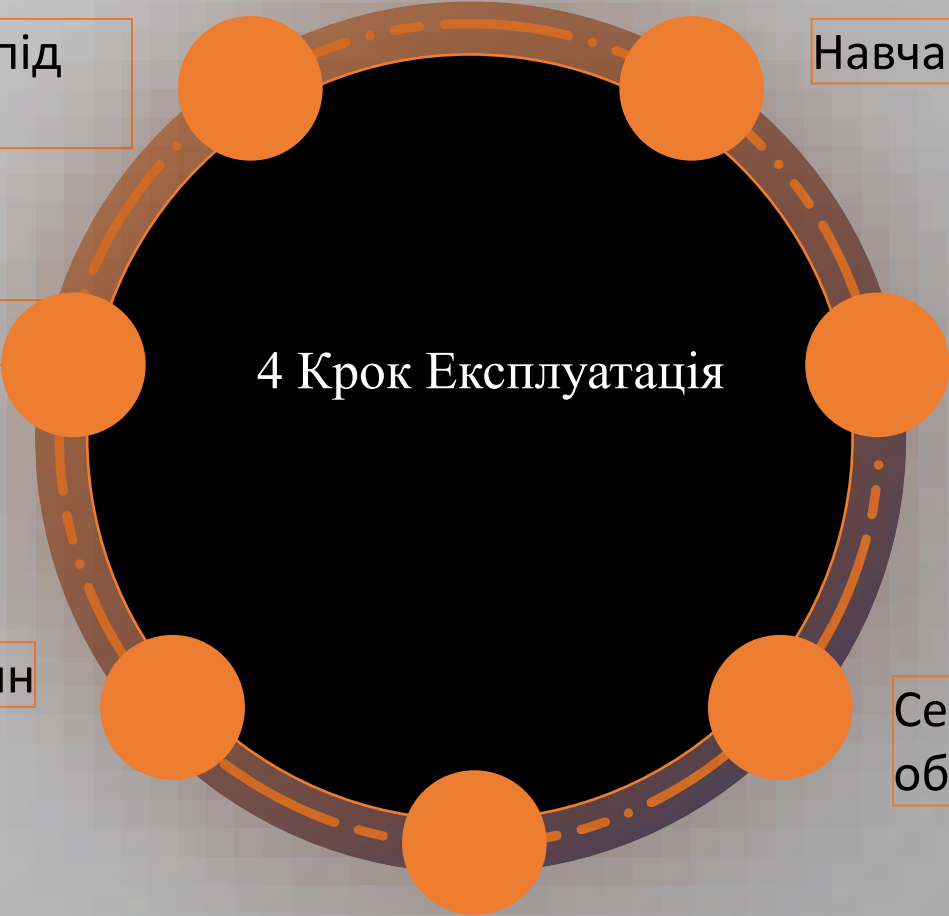
- Транспортування на об'єкт.
- Монтажні роботи
- Запуск обладнання
- Передача обладнання замовнику

Моніторинг стану обладнання під час експлуатації

Навчання персоналу

24/7 Центр сервісної підтримки

Гарантійне обслуговування



### 4 Крок Експлуатація

Постійний склад запчастин

Сервісне та після гарантійне обслуговування

# Технічні характеристики кранів



- Частотне управління на всі механізми
- Плоскі циліндричні мотор-редуктори
- Системи безпеки ОВП та зіткнення
- Регістратор параметрів крану

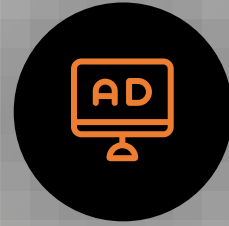
# Модульна технологія будівництва крану



Комплектування  
однаковими  
запчастинами



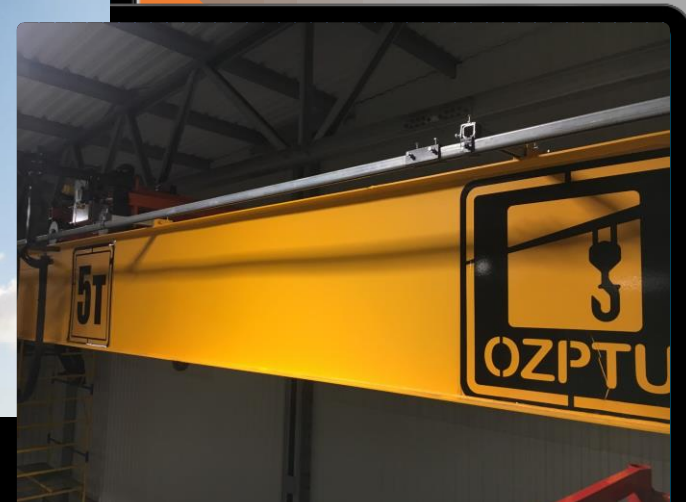
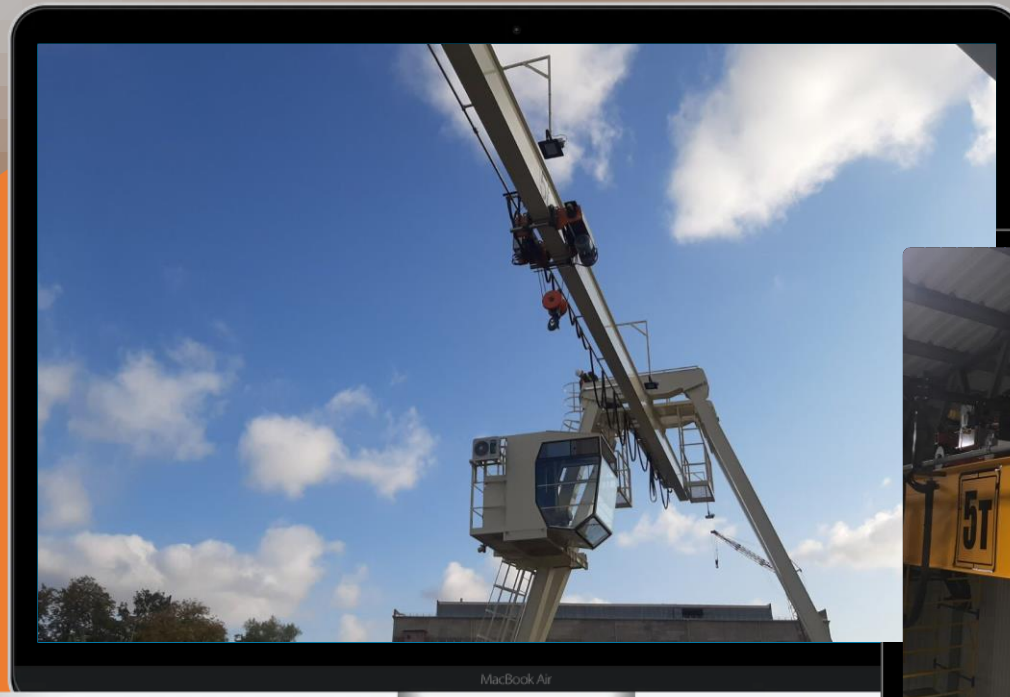
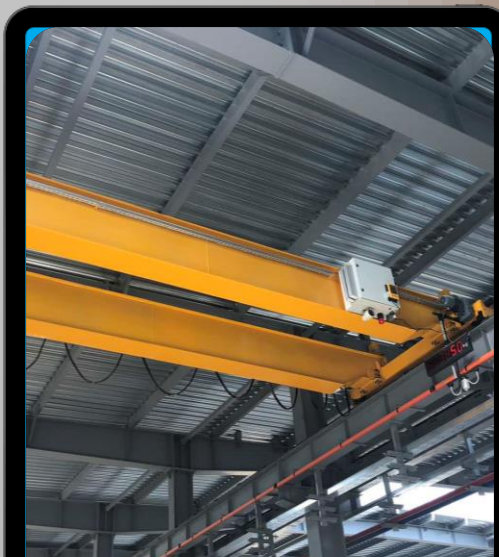
Можливість до  
укомплектування  
додаткових функцій



Можливість віддаленого  
моніторингу



Постійний збір даних про  
коректність роботи



# Комплектування тільки якісними комплектуючими



**Schneider Electric»**

- Шафи керування
- Магнітно пускова апаратура
- Частотні перетворювачі



**Bauer**

- Мотор-редуктори підйому
- Мотор-редуктори переміщення вантажного візка
- Мотор-редуктори переміщення крану



**Lapp Group, TKD**

- Кабельно провідникова продукція
- Плоскі кабелі струмо-підводу до живлення вантажного візка
- Силові кабелі

# За 10 років роботи



**Реалізовано 458 проєктів**

Побудовано більше 1 тисячі кранів



**Сотні задоволених клієнтів**



**Експорт**

В більше 10 країнах світу



**Динаміка постійного розвитку**

Будівництво нових площ  
виробництва

**100%** Виконаних замовлень